

# 長井市ふるさと学生応援事業

申込  
期間

令和2年12月15日（火）～ 12月25日（金）

対象

大学等（専門学校・予備校等含む）で学ぶ長井市出身の30歳以下の学生で下記のすべてに該当する方

- ・ 県外在住の方
- ・ 年末年始（12/29～1/11頃）に長井市への帰省を自粛される方
- ・ ふるさと長井会会員もしくは新規入会会員

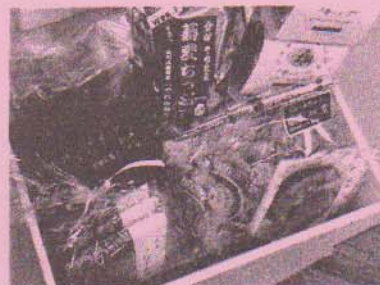
## 応援内容

3,000円相当の地場産品（3つのうちのいずれか）

Aコース（切り餅・そばなど）

Bコース（ご当地中華まんなど）

Cコース（デニッシュ・菓子など）



※画像は一例です。一部内容が変更になる場合もあります。

申込  
方法

やまがたe申請でお申込みください。

※右記QRコードまたは長井市HPからもやまがたe申請に進むことができます。



発送  
目安

12/20までお申込みの方 → 年内発送予定

12/21以降お申込みの方 → 年明け発送予定

※詳しくは、長井市HP（<http://www.city.nagai.yamagata.jp/>）をご覧ください。



お問い合わせ

長井市総合政策課

TEL: 0238-87-0714（内357）

Email: [koryu@city.nagai.yamagata.jp](mailto:koryu@city.nagai.yamagata.jp)